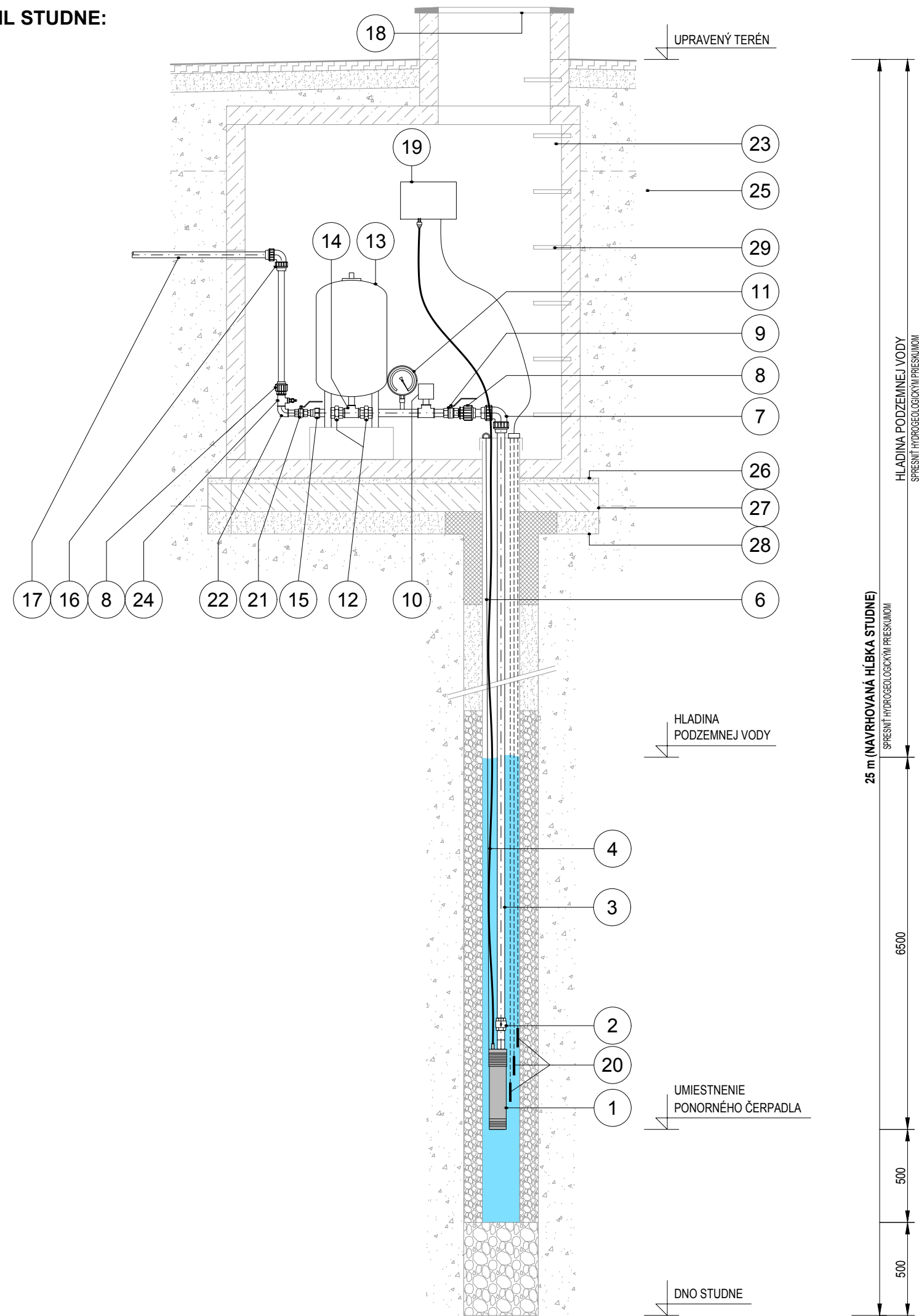


DETAIL STUDNE:

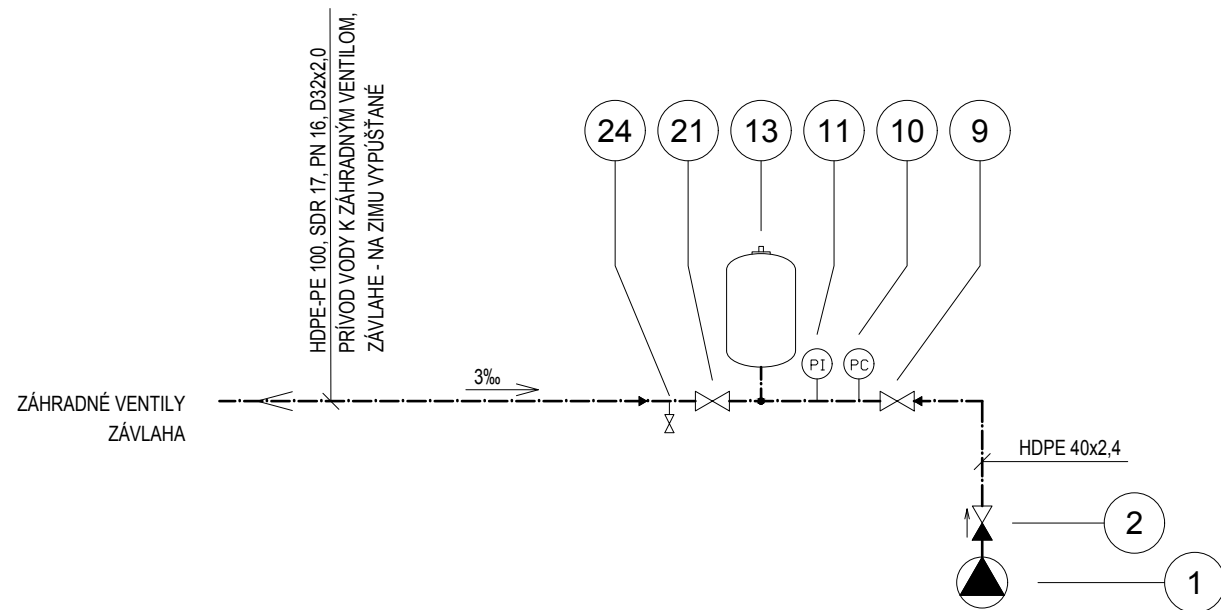


LEGENDA:	
1	PONORNÉ ČERPADLO
2	SPÄTNÝ VENTIL DN32
3	VÝTLAČNÉ POTRUBIE HDPE100-SDR17-DN32-Ø40x2,4mm
4	ELEKTRICKÝ PRÍVODNÝ KÁBEL
6	OCELOVÉ LANKO NA UCHYTENIE ČERPADLA
7	KOLENO 90° - Ø40 mm - ROZOBERATELNÝ SPOJ
8	PRECHODOVÁ TVAROVKA d/G Ø40/DN 32 S VONKAJŠIM KOVOVÝM ZÁVITOM
9	GUL'OVÝ UZÁVER S VNÚTORNÝMI ZÁVITMI DN 32
10	TLAKOVÝ SPÍNAČ
11	MANOMETER TYPU MANOMER MM 100S/121/1,6 S ROZSAHOM MERANIA 0-1 MPa
12	PRESUVNÁ MATICA DN 32
13	EXPANZNÁ TLAKOVÁ NÁDOBA S VAKOM - OBJEM 60 litrov
14	T-KUS DN32/25
15	REDUKCIA S VNÚTORNÝMI ZÁVITMI DN 32/25
16	KOLENO 90° - Ø32 mm - ROZOBERATELNÝ SPOJ
17	POTRUBIE HDPE PE 100, SDR17, PN 10, DN25 (Ø32x2,0 mm)
18	UZATVÁRATELNÝ POKLOP
19	RIADIACA SKRIŇA ČERPADLA
20	ELEKTRODOVÉ ZARIADENIE NA SNÍMANIE HLADINY VODY TYPU EZH - 12 V
21	GUL'OVÝ UZÁVER DN 25 S VNÚTORNÝMI ZÁVITMI
22	KOLENO 90° - DN 25 - POZINKOVANÁ OCEĽ
23	STUDNIČNÁ ŠACHTA 1200x1500x1800 mm
24	REDUKOVANÝ T-KUS DN25/DN15 + VYPÚŠŤACÍ KOHÚT DN15
25	SPÄTNÝ ZÁSYP
26, 27, 28	PIESKOVÉ LÔŽKO, PODKLADNÝ BETÓN, ŠTRKOVÝ NÁSYP
29	STÚPAČKY PROFILU 22 mm Z BETONÁRSKEJ OCEĽ, ALT. OCEĽOVÝ REBRÍK

POZNÁMKA:

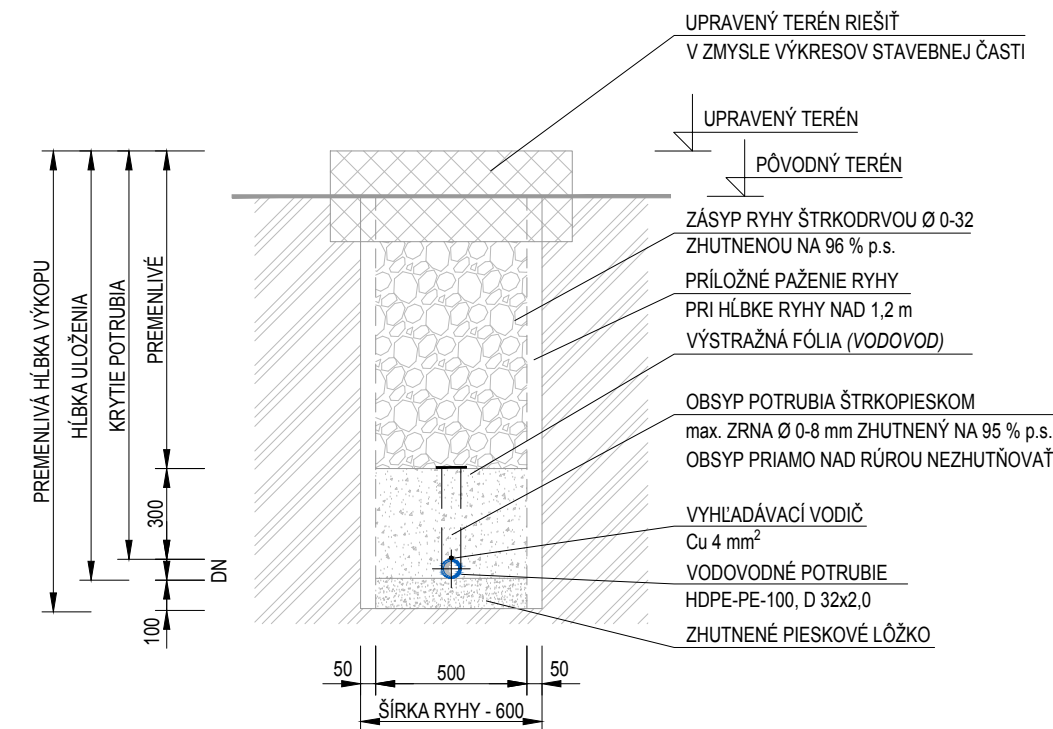
- PRED REALIZÁCIOU ZAMERAŤ SKUTOČNÉ ROZMERY NA STAVBE
- PRESNÚ ŠPECIFIKÁCIU STUDNE URČÍ REALIZAČNÁ FIRMA
- V ČASE SPRACOVANIA PROJEKTU NEBOLI ZNÁME PARAMETRE STUDNE, NEBOL K DISPOZÍCII HYDROGEOLOGICKÝ PRIESKUM, PRETO PARAMETRE PONORNÉHO ČERPADLA VOĽÍŤ NA ZÁKLADE HĽBKY STUDNE, HLADINY VODY V STUDNE, VÝDATNOSTI, ...
- POŽIADAVKA NA VÝSTUP ZO STUDNE PRE ZAVLAŽOVACÍ SYSTÉM JE **Q=2,7m³/hod, H=50m**

SCHÉMA ZAPOJENIA:



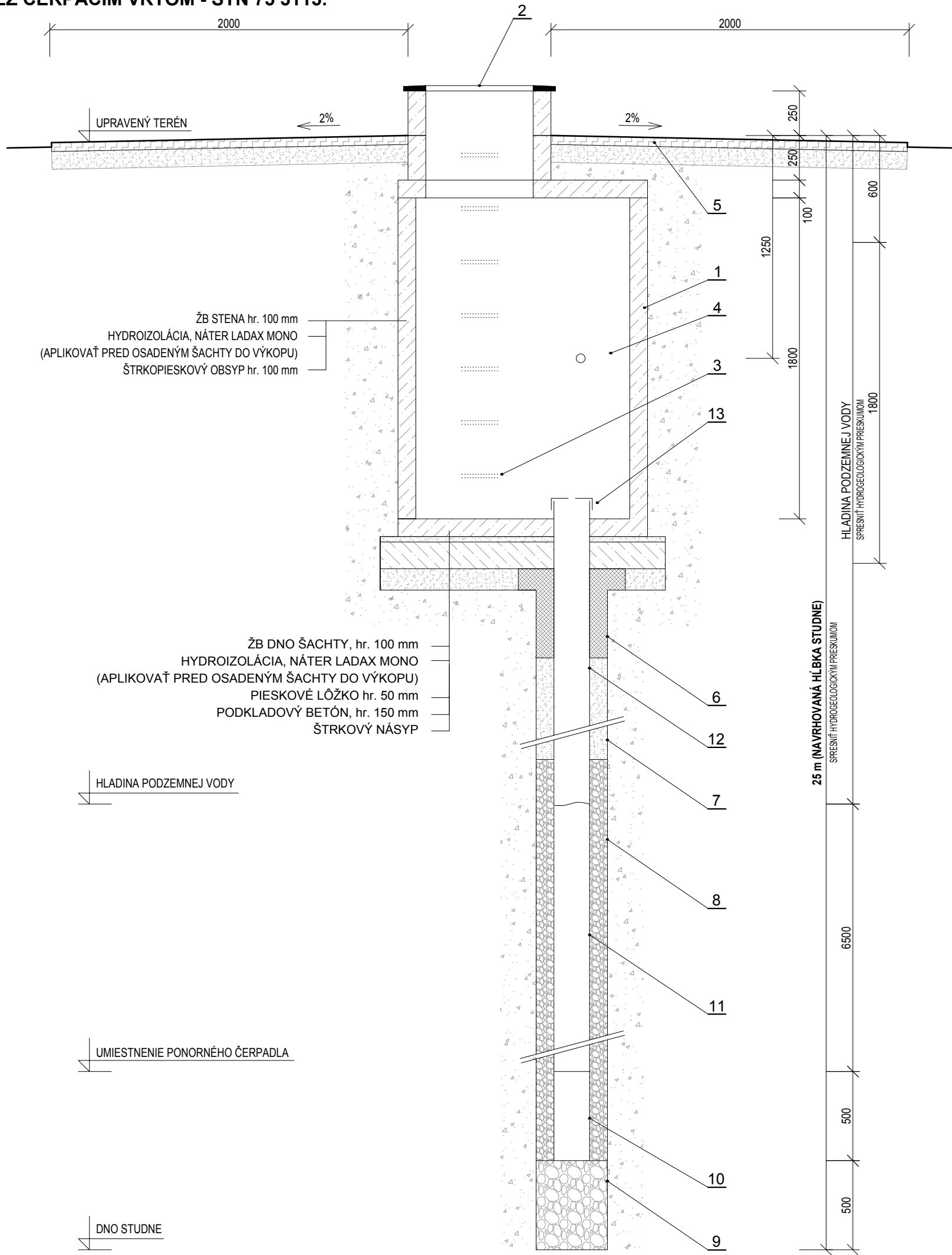
VZOROVÝ PRIEČNY REZ RYHOU

ULOŽENIE VODOVODNÉHO POTRUBIA

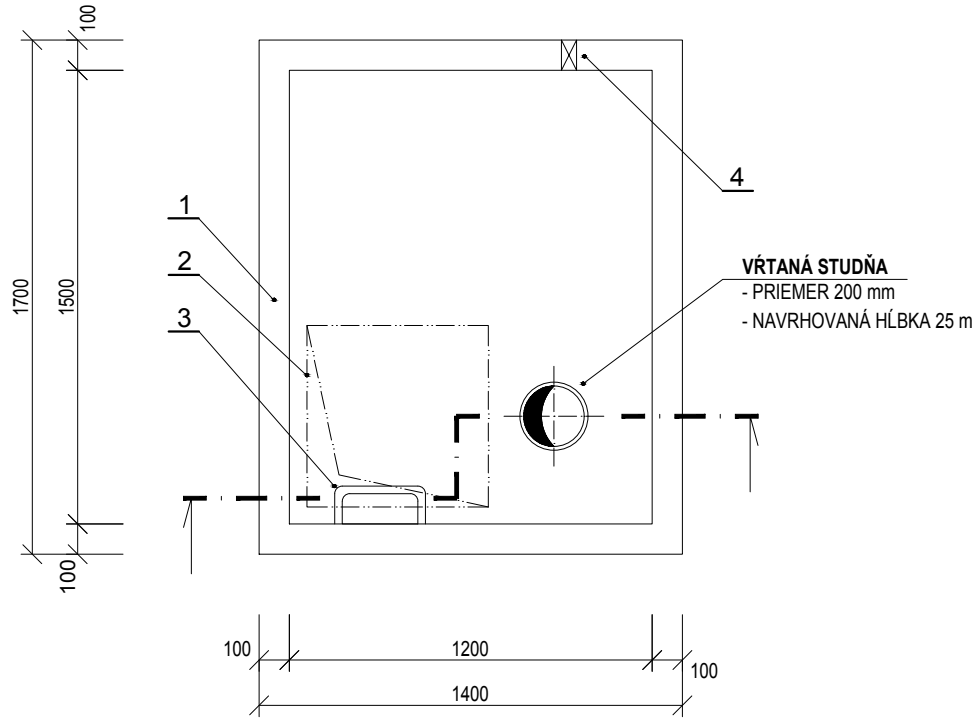

$$\pm 0,000 = +125,080 \text{ m.n.m.}$$

ZODPOVEDNÝ PROJEKTANT - STAVBA		Ing. arch. Zuzna Kierulfová		 <div>Createrra s.r.o. 925 25 Hrubý Šúr 15 www.createrra.sk</div>		
SPRACOVAL		Ing. arch. Zuzna Kierulfová, Ing. Matej Orolin				
ZODPOVEDNÝ PROJEKTANT - PROFESIE		Ing. Juraj Očenášek				
VYPRACOVAL		Ing. Juraj Očenášek				
INVESTOR	Obec Kostolná pri Dunaji Kostolná pri Dunaji č. 59 903 01			DÁTUM	máj 2024	č. PARE
NÁZOV A MIESTO STAVBY	Revitalizácia centra s ohľadom na zmenu klímy K.ú. Kostolná pri Dunaji p.č.: 56/1, 56/2, 57/1, 57/2, 66/1, 69/1, 77			MIERKA	1:--	
				FORMÁT	3x A4 (630x297 mm)	
				STUPEŇ	PSP	
				DIEL PD	-	
OBSAH VÝKRESU	VZOROVÉ VYSTROJENIE STUDNE			OBJEKT	SO 06	č. VÝKRESU
			ČASŤ PD	STUĎŇA		
						02

REZ ČERPACÍM VRTOM - STN 75 5115:



PŮDORYS STUDNÍČNEJ ŠACHTY:



LEGENDA:			
1	STUDNÍČNÁ ŠACHTA S VNÚTORNÝMI ROZMERMÍ 1200x1500x1800 mm		
2	UZATVÁRATEĽNÝ VSTUP		
3	STÚPAČKY PROFILU 22 mm Z BETONÁRSKEJ OCELE, ALT. OCEĽOVÝ REBRÍK		
4	PRIERAZY PRE VEDENIE VODOVODNÝCH POTRUBÍ ZO ŠACHTY		
5	VODOTESNÁ DLAŽBA		
6	BENTONITOVÉ TESNENIE	10	KALNÍK
7	ZÁSYP Z PIESKU	11	TLAKOVÁ RÚRA - PERFOROVANÁ
8	FILTRAČNÝ OBSYP	12	TLAKOVÁ RÚRA - PLNÁ
9	VRSTVA KAMENIVA	13	ZÁHLAVIE VRTU

±0,000 = +125,080 m.n.m.

ZODPOVEDNÝ PROJEKTANT - STAVBA		Ing. arch. Zuzna Kierulfová		<div></div> <div>Creatererra s.r.o. 925 25 Hrubý Šúr 15 www.creatererra.sk</div>		
SPRACOVAL		Ing. arch. Zuzna Kierulfová, Ing. Matej Orolin				
ZODPOVEDNÝ PROJEKTANT - PROFESIE		Ing. Juraj Očenášek				
VYPRACOVAL		Ing. Juraj Očenášek				
INVESTOR		Obec Kostolná pri Dunaji Kostolná pri Dunaji č. 59 903 01		DÁTUM	máj 2024	Č. PARÉ
NÁZOV A MIESTO STAVBY		Revitalizácia centra s ohľadom na zmenu klímy K.ú. Kostolná pri Dunaji p.č.: 56/1, 56/2, 57/1, 57/2, 66/1, 69/1, 77		MIERKA	1:25	
				FORMÁT	2x A4 (420x297 mm)	
				STUPEŇ	PSP	
				DIEL PD	-	
OBSAH VÝKRESU		STUDNIČNÁ ŠACHTA		OBJEKT	SO 06	Č. VÝKRESU
				ČASŤ PD	STUDŇA	

02